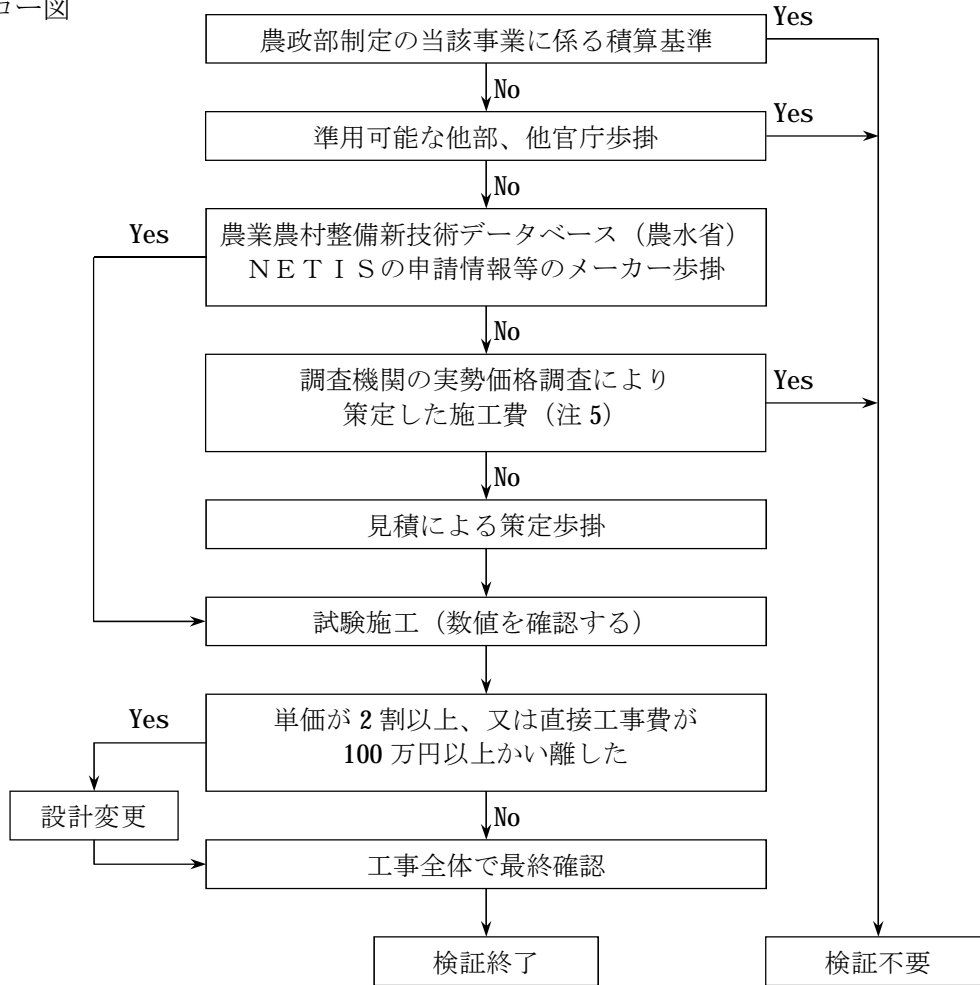


(4) フロー図



- (注1) 設計変更は工事着手前に行うこと。
- (注2) 設計変更を行った場合は、工事全体での最終確認を行うこと。
- (注3) 継続工事等の積算にあたっては、検証結果を考慮すること。
- (注4) NET I S (New Technology Information System) : 新技術情報提供システム (国交省)
- (注5) 工事資材等価格調査業務処理要領に基づき策定した単価で材工共一式単価も含む。

積算において他官庁等が出版した図書を使用する場合、その図書の適用時期について示されたい。

特に定めのある場合を除き下記のとおりとする。

図書名	適用時期
1 建設機械等損料表 北海道補正版 (一般社団法人 日本建設機械施工協会)	発行年度の12月1日以降 (積算基準日)
2 農林水産省 土地改良工事積算基準 (施設機械) (一般社団法人 農業農村整備情報総合センター)	
3 他官庁制定積算基準	

積算において他部策定単価や刊行物単価を使用する場合、その適用時期について示されたい。

特に定めのある場合を除き下記を基本とする。ただし、積算時に手元に無いなどこれによることができない場合は、使用した単価の年月を明確にすること。

単価表名	適用時期
1 他部策定単価 (建設部・水産林務部等)	積算基準日の属する月の2ヶ月前
2 北海道開発局単価	
3 刊行物単価	